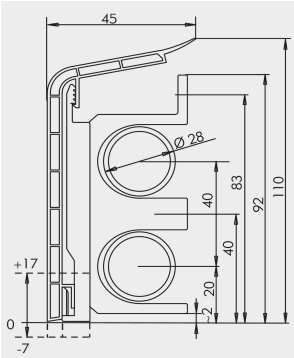
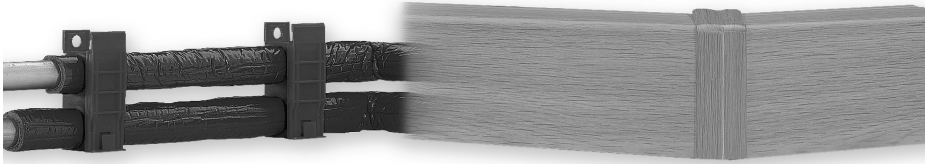


Montageanleitung SLF 28-2000

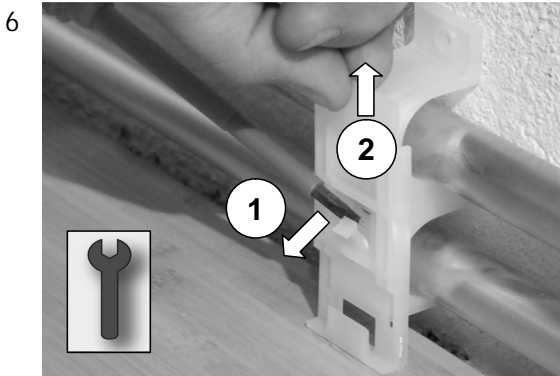
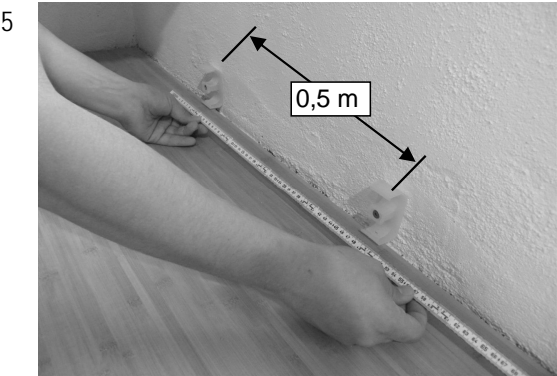
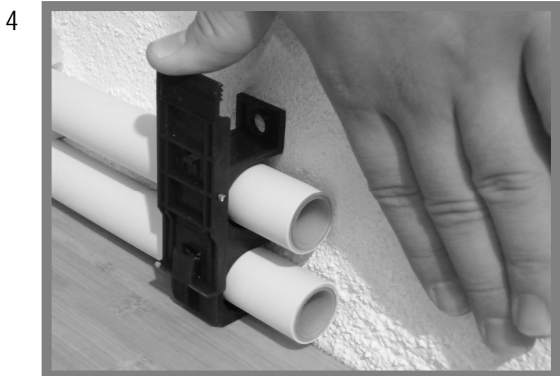
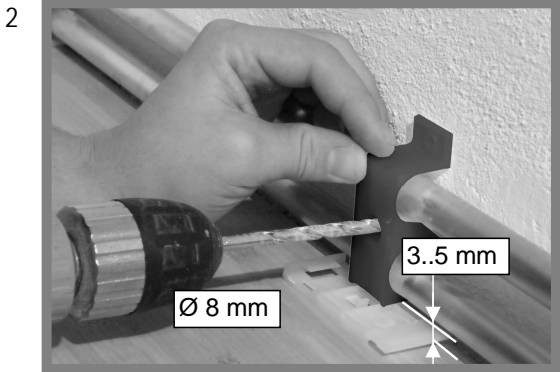
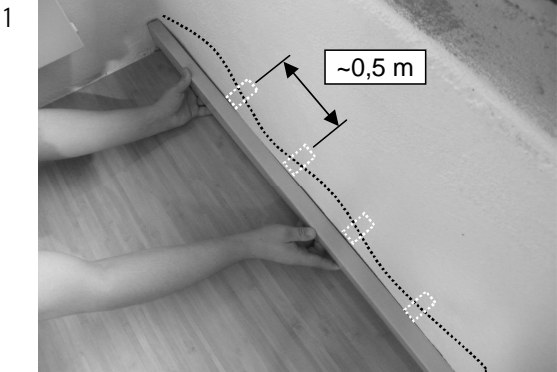
Das Profil zur Rohrverkleidung bis 28 mm und größerem Platzbedarf in zwei Dekoren



Maßzeichnung

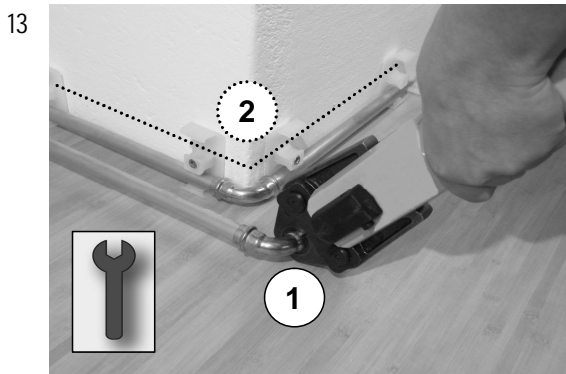
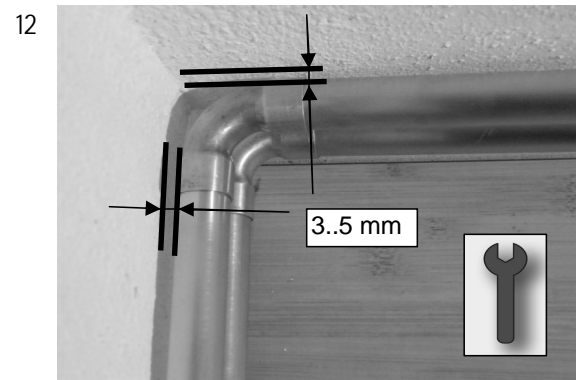
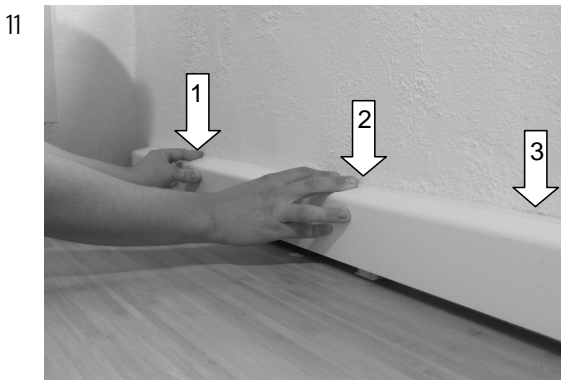
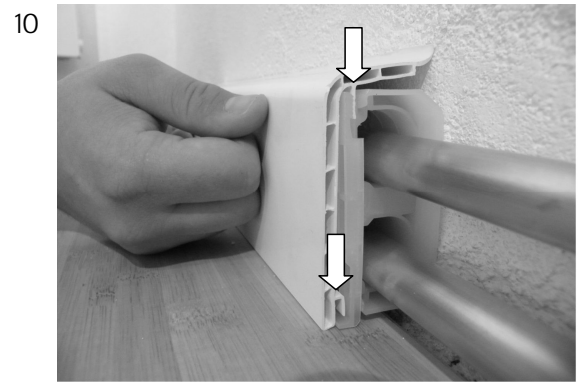
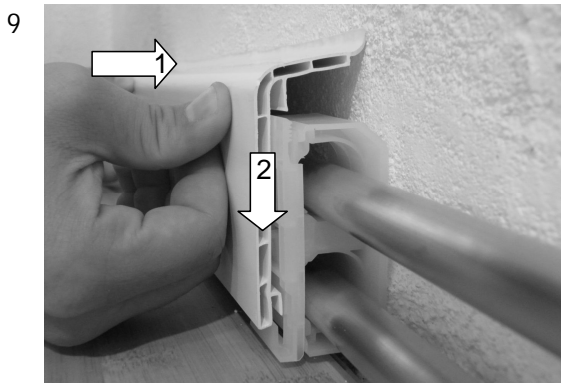
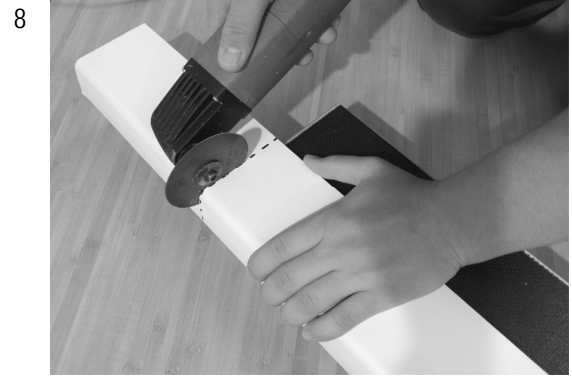
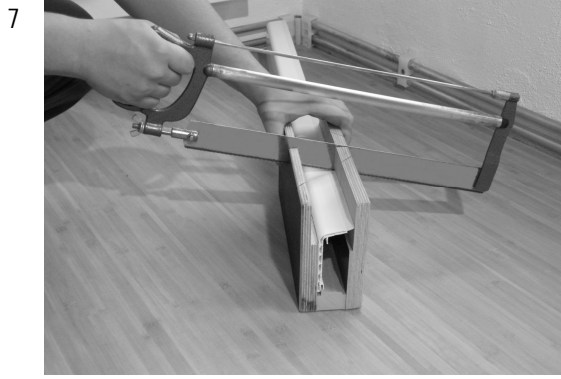


Systemdarstellung



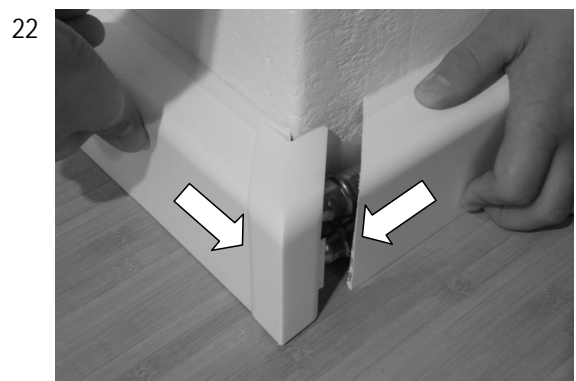
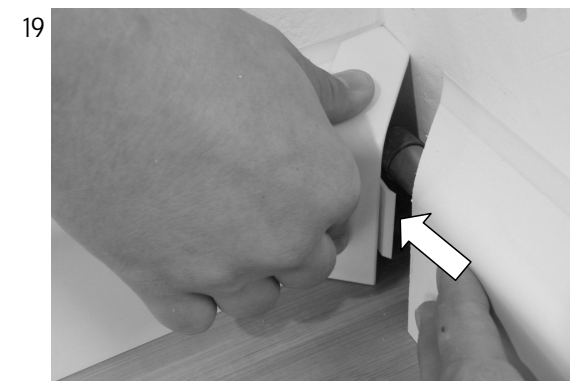
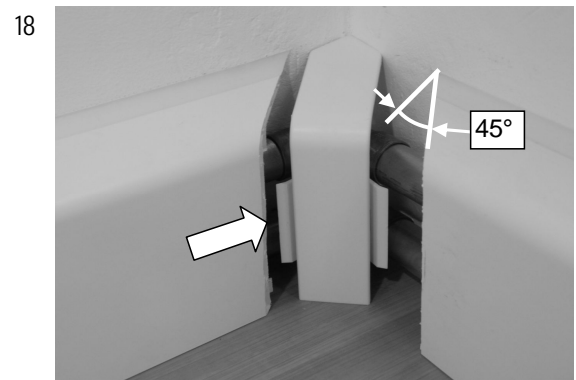
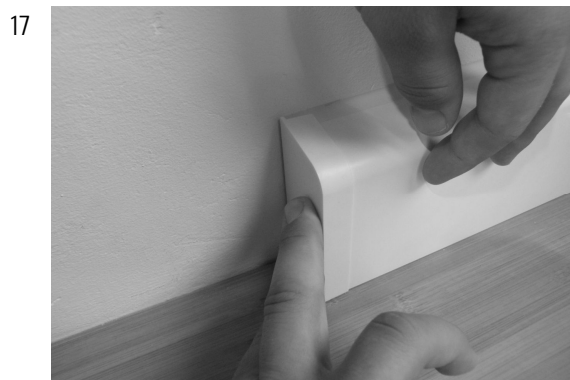
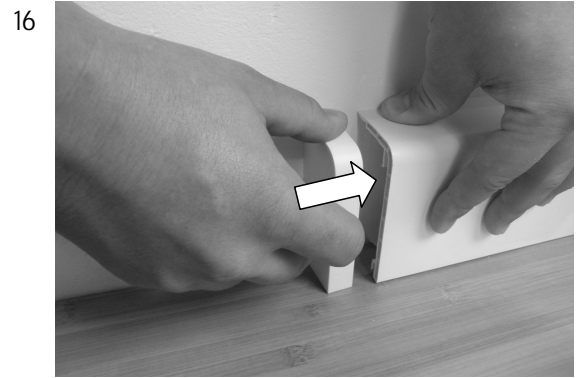
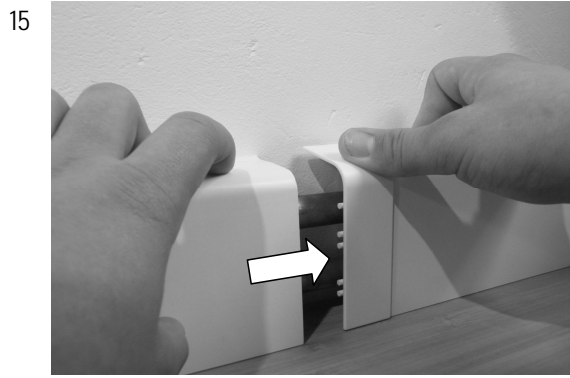
Montageanleitung SLF 28-2000

Das Profil zur Rohrverkleidung bis 28 mm und größerem Platzbedarf in zwei Dekoren



Montageanleitung SLF 28-2000

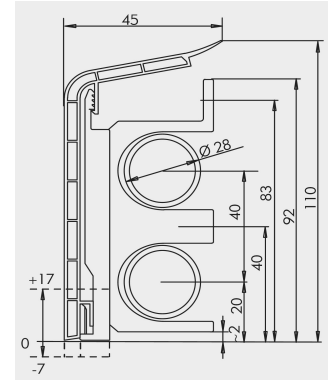
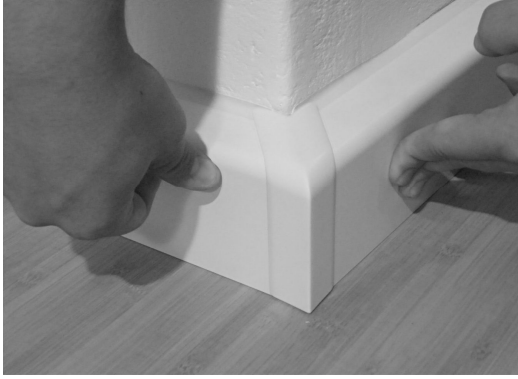
Das Profil zur Rohrverkleidung bis 28 mm und größerem Platzbedarf in zwei Dekoren



Montageanleitung SLF 28-2000

Das Profil zur Rohrverkleidung bis 28 mm und größerem Platzbedarf in zwei Dekoren

23



Der empfohlene Schellenabstand beträgt 50 cm.

In den Ecken erfolgt ein Gehrungsschnitt (45°) und Verwendung der Innen- bzw. Außenecke als Formteil.



Grundsätzlicher Hinweis bei der Rohrverlegung:

Falls eine spannungsfreie Rohrausdehnung nicht möglich ist, sind Ausgleichsbögen (Lyrabögen bzw. Richtungswechsel) oder handelsübliche Kompensatoren einzubauen!